

03 & 04 MARS 2022

CAMPUS 1 - UNIVERSITÉ DE CAEN



LE NORMANDURABLE, L'ÉVÉNEMENT QUI ACCÉLÈRE LA TRANSITION

LENORMANDURABLE.FR

RÉINVENTER LE TRAVAIL POUR PRÉPARER DEMAIN



Contexte

Après avoir dépassé la limite de l'érosion de la biodiversité, du changement climatique, de la modification des écosystèmes terrestres et des flux biogéochimiques, **une récente étude montrerait que nous avons dépassé une 5ème limite planétaire : la pollution chimique**. Inventée en 2009 par des scientifiques du climat et de l'environnement, la notion de limite planétaire exprime les seuils que l'humanité ne doit pas dépasser dans certains domaines pour que les conditions dans lesquelles elle a pu se développer ne soient pas compromises.

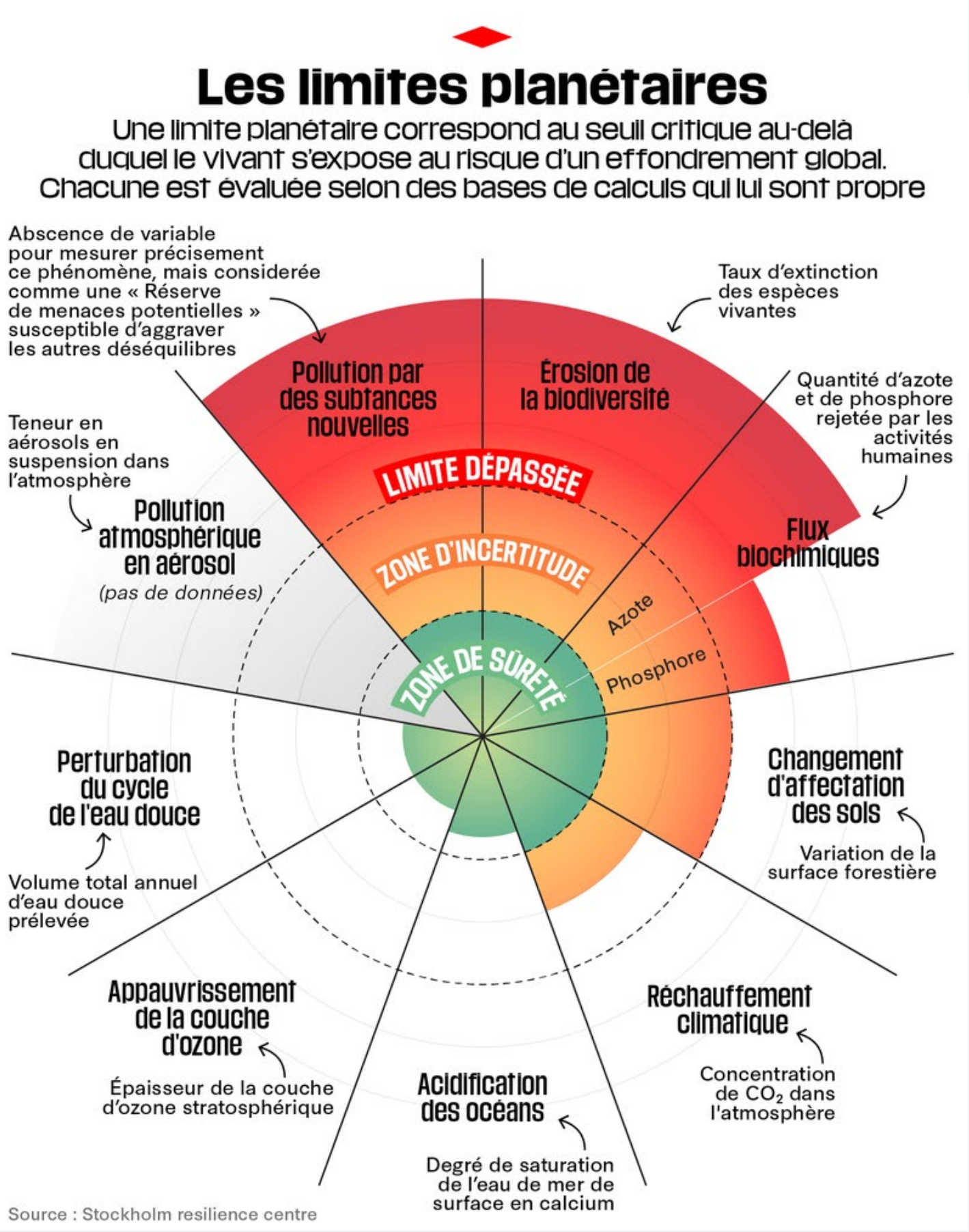
9 limites ont été répertoriées. À ce jour, 5 limites sont déjà considérées comme franchies à des niveaux divers.

L'ÈRE DE LA DISSONANCE COGNITIVE

En sociologie, on appelle «**dissonance cognitive**» l'état de tension interne dans lequel se trouve un individu qui doit justifier à ses propres yeux une décision allant à l'encontre de ses valeurs ou de ses croyances. Léon Festinger, créateur du concept, le résumait ainsi en 1957: «***pour ne pas se mettre psychiquement en danger, l'individu a besoin de maintenir une certaine cohérence entre ses croyances, ses attentes et ses actes. Quand la dissonance est trop grande, cela provoque une réaction de négation, de rejet, d'évitement ou d'oubli.***» Pour éviter cette situation désagréable, le réflexe le plus évident est de faire évoluer ses valeurs pour les faire correspondre à ses choix.

Cette définition nous aide à comprendre un des remparts psychologiques responsables de la perte de sens croissante du monde du travail ces dernières décennies.

Il est temps d'opérer un virage drastique.
Repensons nos modèles. AGISSONS !





Les missions du Normandurable

Le Normandurable est un événement à destination des entreprises et du monde étudiant. Il se tiendra les 3 et 4 mars 2022 au coeur de l'université de Caen, en partenariat avec les universités du Havre et de Rouen ainsi que de la Région Normandie et de son Agence de l'Orientation et des Métiers.

Dans la continuité du travail du GIEC normand, le Normandurable racontera l'histoire d'un territoire résilient et acteur de la nécessaire transition.

**RECRUTEMENT
CONNEXION
INSPIRATION**



**Proposer stages et emplois sensés aux jeunes diplômés et talents de demain.
Consolider un réseau professionnel de la transition écologique en Normandie.
Faire découvrir les formations et métiers de demain.**

Au programme

+ 1 soirée de concerts au Cargö

ICHON / CAMION BAZAR / DJ SAMSARA MAR

JEUDI 3 MARS

RECRUTEMENT

1

plateforme d'offres
d'emplois et stages
+ des job datings

86k

un vivier de plus de
86 000 étudiants

CONNEXION

+40

exposants,
associations,
entreprises et
formations

3

universités
normandes
partenaires Le
Havre, Caen et
Rouen.

INSPIRATION

20

ateliers étudiants
et masterclass
professionnelles

10

talks liés
à l'innovation

10

conférences
thématiques
liées au monde
professionnel

L'équipe



— CAMILLE PIGEON
Responsable programmation,
logistique et coordination générale



— MATTHIEU CATTONI
Responsable relations entreprises,
partenariats et coordination
générale



— MATHILDE LAMOTTE D'ARGY
Responsable communication et
coordination générale



— MARIE GOUDET
Chargée relations entreprises



— ADÈLE CAIREY-REMONAY
Co-programmatrice des
conférences, ateliers et masterclass



— CONSTANCE RIVA
Responsable coordination
associations étudiantes



— FRÉDÉRIC LAMOTTE D'ARGY
Président de l'association et
programmation musicale



— AUGUSTIN CARROL
Service civique



— DIMITRI GUILLEMOT
Service civique



Vous êtes étudiant.e, jeune diplômé.e ou en reconversion professionnelle ?

Le Normandurable, c'est le rendez-vous de celles et ceux qui souhaitent mettre leurs compétences au service de projets sensés et adaptés aux enjeux sociaux et écologiques du XXIème siècle.

Découvrez des formations et des métiers en accord avec vos idées, rencontrez des entreprises et des écoles & participez à des ateliers.



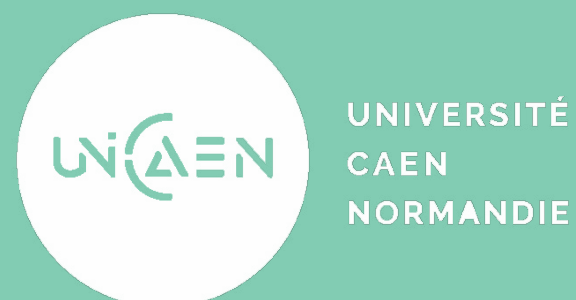
Vous êtes une organisation, entreprise ou association ?

Le Normandurable, c'est le rendez-vous des professionnels engagés dans la transition.

Une occasion inédite pour découvrir des solutions concrètes, rencontrer des experts issus de différents secteurs (bâtiment, énergie, alimentaire, textile...), développer votre réseau professionnel, et recruter de nouveaux talents !

Les partenaires co-organisateurs

L'événement est organisé en collaboration avec la **Région Normandie** et son **Agence de l'Orientation et des Métiers**. Il se tiendra dans les locaux de l'**université de Caen Normandie**.



Principal partenaire depuis le début, l'**université de Caen Normandie** participe activement à la programmation des conférences. En 2022, **les universités de Rouen et du Havre** marquent un intérêt fort pour le projet et décident de rejoindre l'organisation.





Les différentes façons de soutenir le projet

COMMUNICATION VISIBILITÉ & RÉSEAU



Aidez-nous à donner de l'ampleur au Normandurable en partageant les infos sur les réseaux sociaux et autour de vous. Vos relais et mises en relation sont les bienvenus. Kit promo sur le site internet.

PARTENARIAT PARRAINAGE & VISIBILITÉ



Aidez-nous à donner de l'ampleur au Normandurable en finançant ou soutenant le projet. Nous pouvons vous faire parvenir un dossier de sponsoring sur demande.

BÉNÉVOLAT PENDANT L'ÉVÉNEMENT



Seul.e ou en team, prenez part à l'organisation et rejoignez notre équipe ! Formulaire d'inscription en ligne sur notre site internet et dans la bio de notre compte instagram.

PARTICIPEZ LES 3 ET 4 MARS 2022



Partenaires majeurs



Partenaires réseau



Partenaires médias





Rejoignez-nous, contactez-nous !

PARTENARIATS ET EXPOSANTS

Matthieu CATTONI

06 11 88 19 80

matthieu@lespluiesdejuliet.org

Marie GOURDET

07 72 40 18 23

marie.gourdet@lespluiesdejuliet.org

COMMUNICATION & MÉDIAS

Mathilde LAMOTTE D'ARGY

06 22 68 70 23

mathilde@lespluiesdejuliet.org

CONFÉRENCES ET ATELIERS

Camille PIGEON

06 47 32 20 90

camille@lespluiesdejuliet.org